

## II ტიპი

### 5 სართული

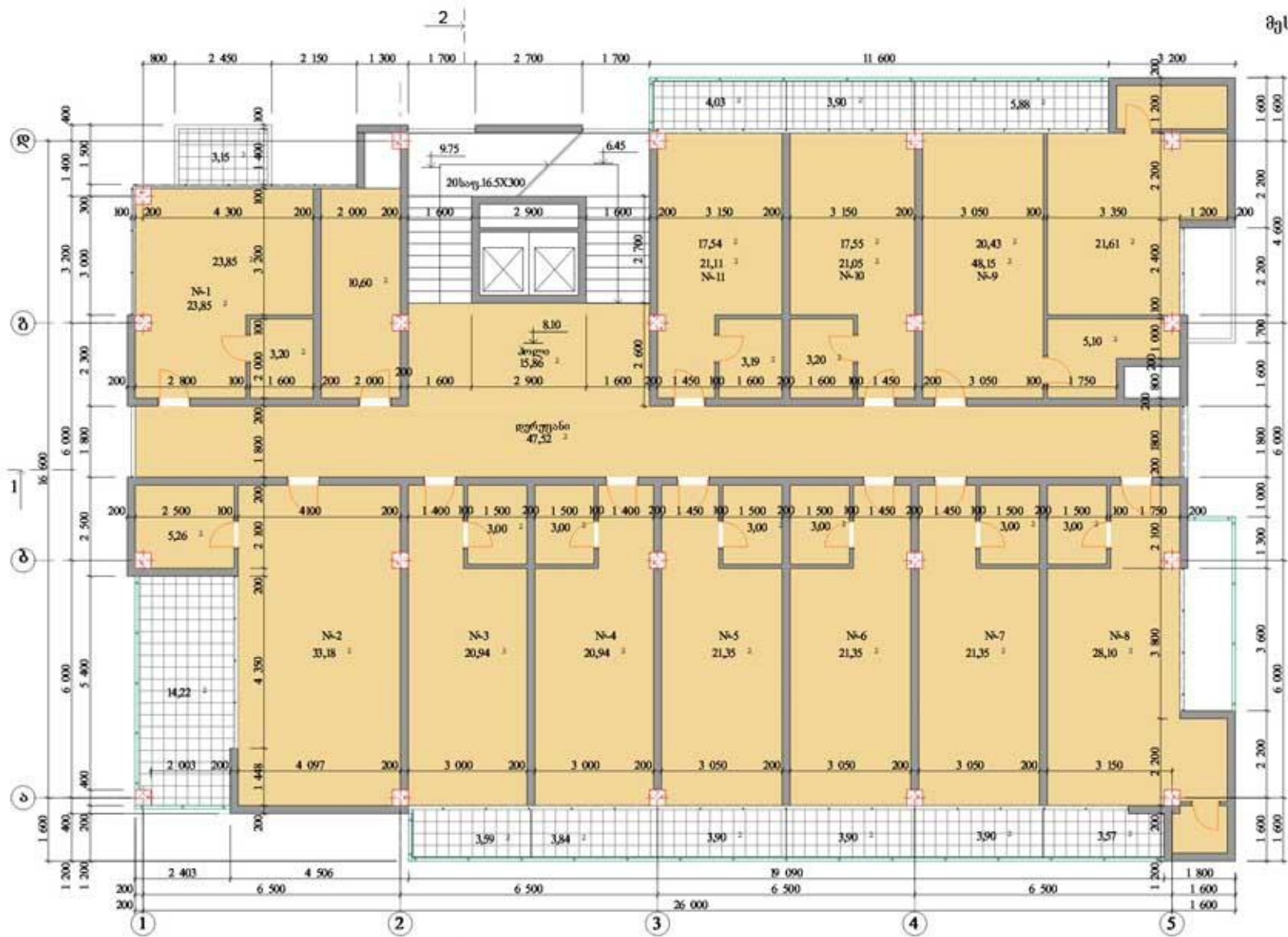
|                             |             |
|-----------------------------|-------------|
| ნომრების რაოდენობა:         | 33          |
| საძ. აღბილებების რაოდენობა: | 72          |
| საერთო ფართობი:             | 2975.4 კვ.მ |
| მათ შორის:                  |             |
| ტირასა:                     | 326.20 კვ.მ |
| აივანი:                     | 197.63 კვ.მ |
| მოშენების ფართობი:          | 482.9 კვ.მ  |

შენიშვნა: სარდაფის, რომლის ფართობია 482.9 კვ.მ, მოწყობა შესაძლებელია სურვილისამებრ.



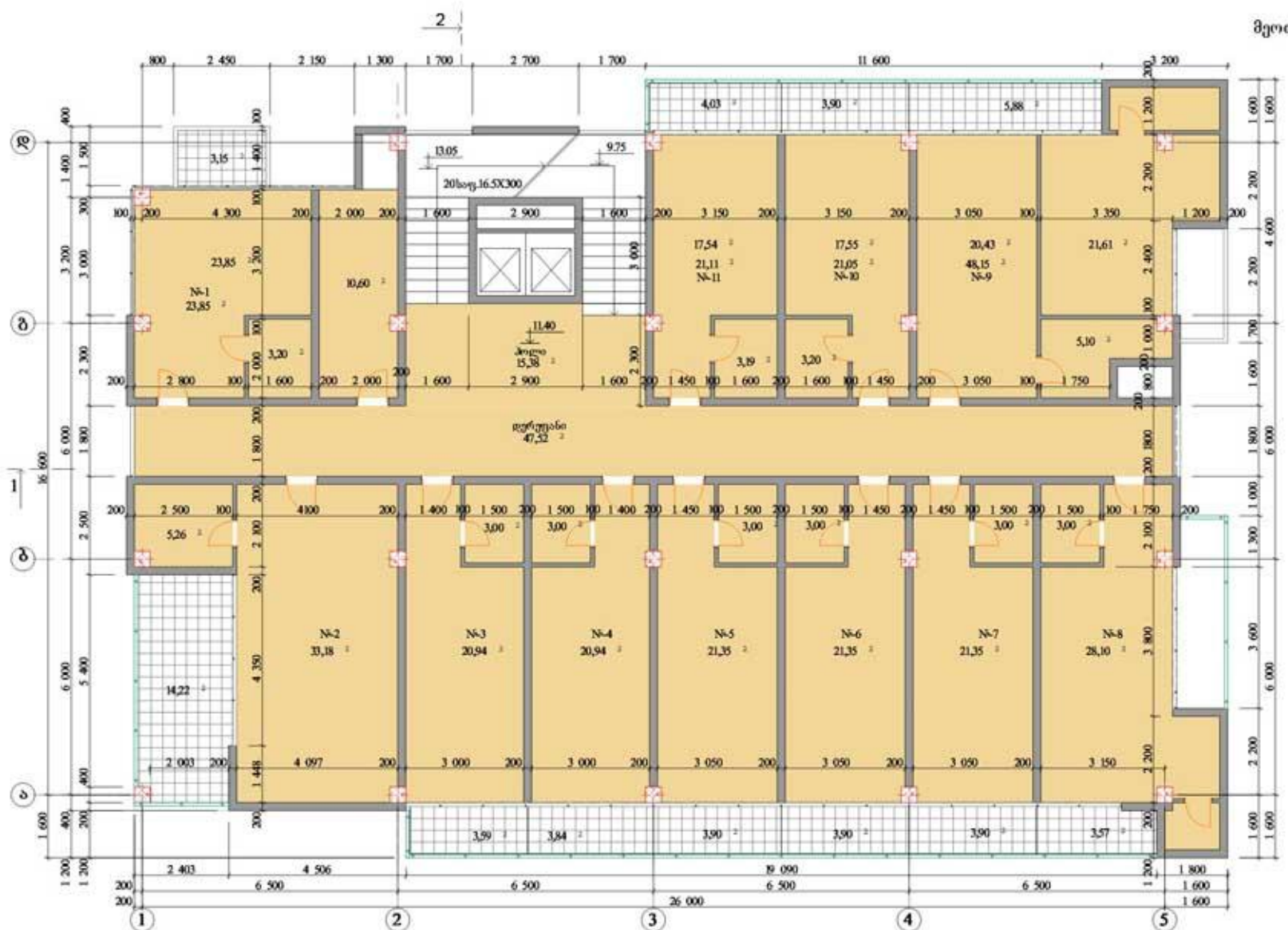


სართულის ფართი გარე კონტურზე 521,3 მ<sup>2</sup>



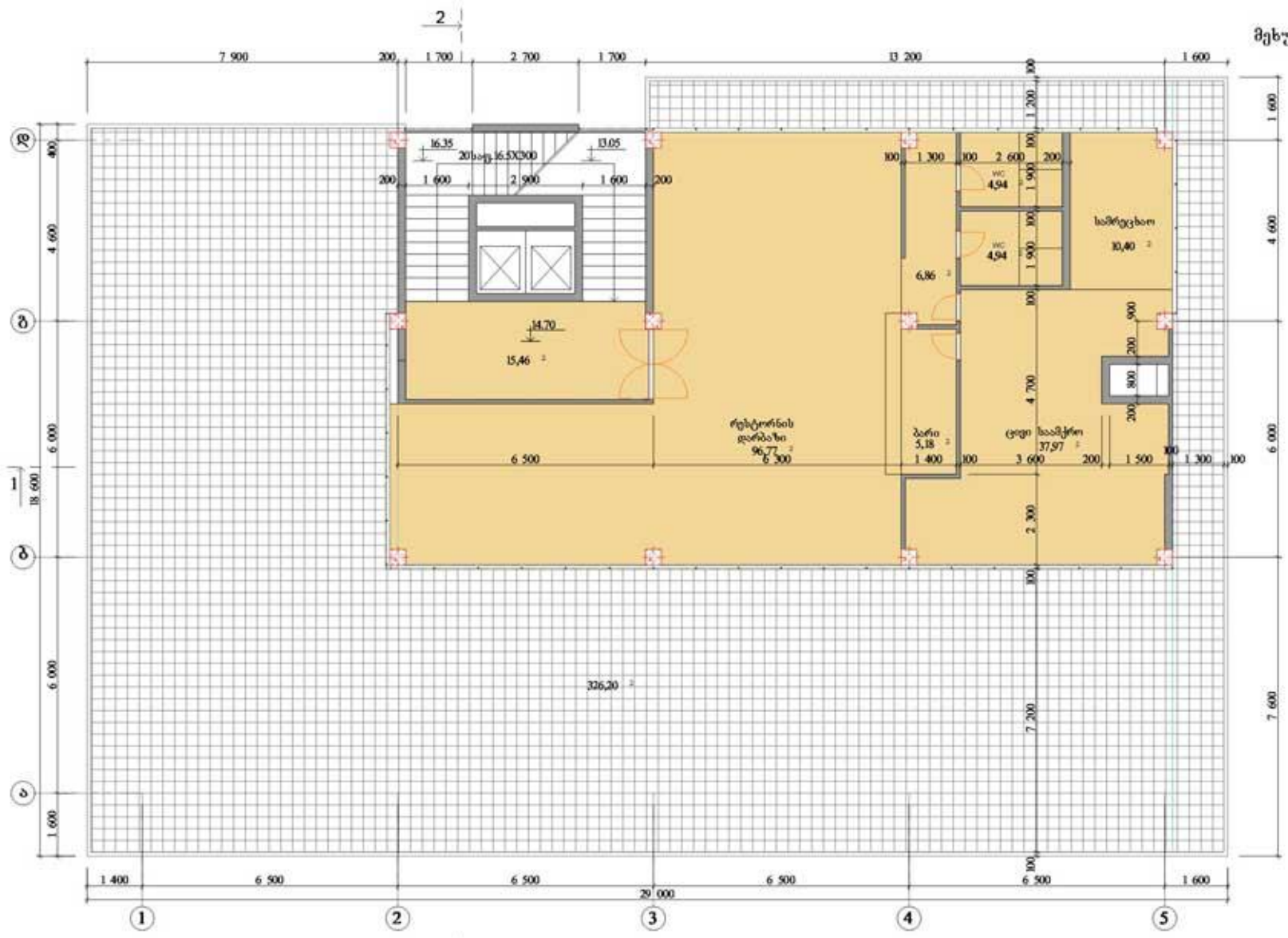
სართულის ფართი გარე კონტურზე 516,0 მ<sup>2</sup>

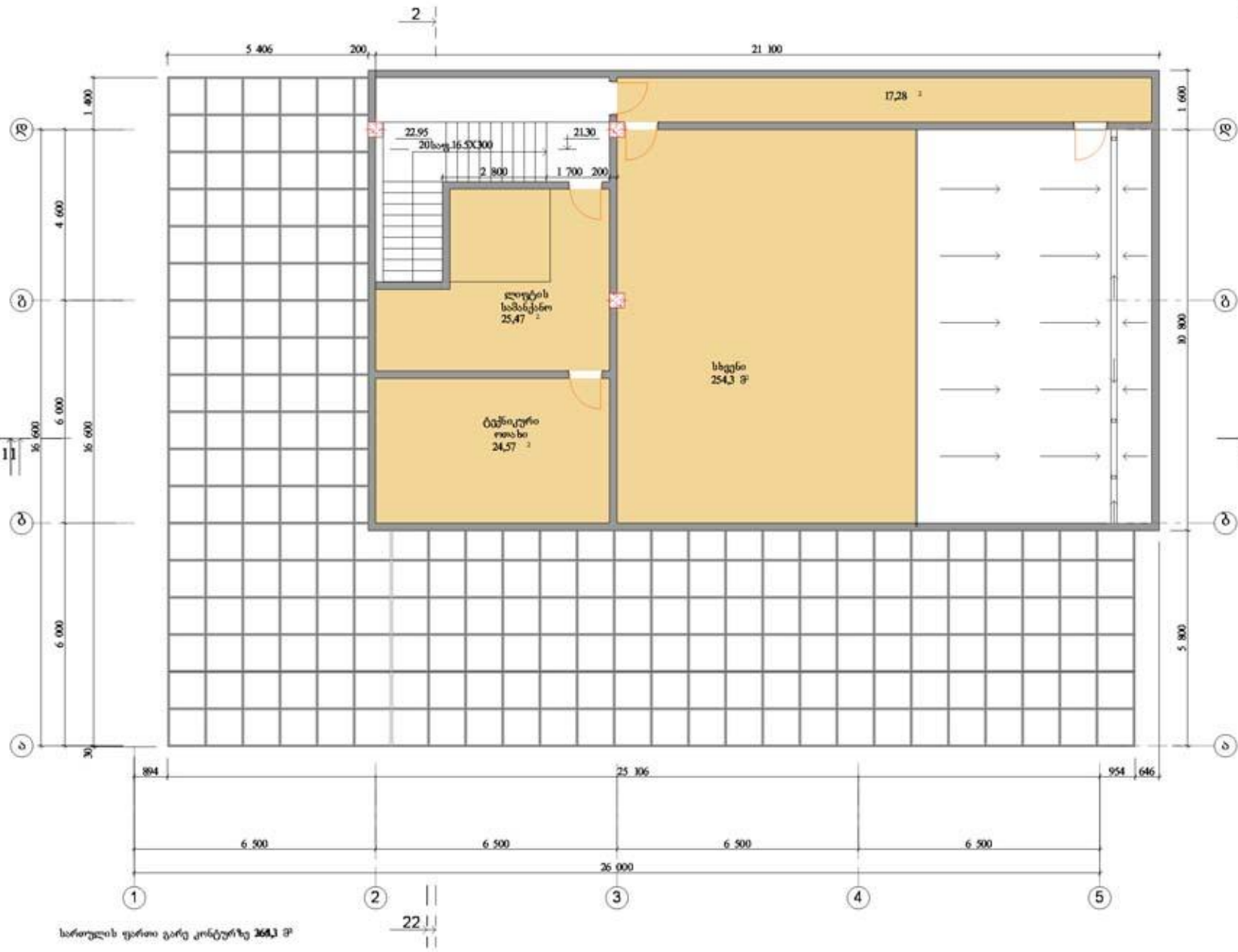




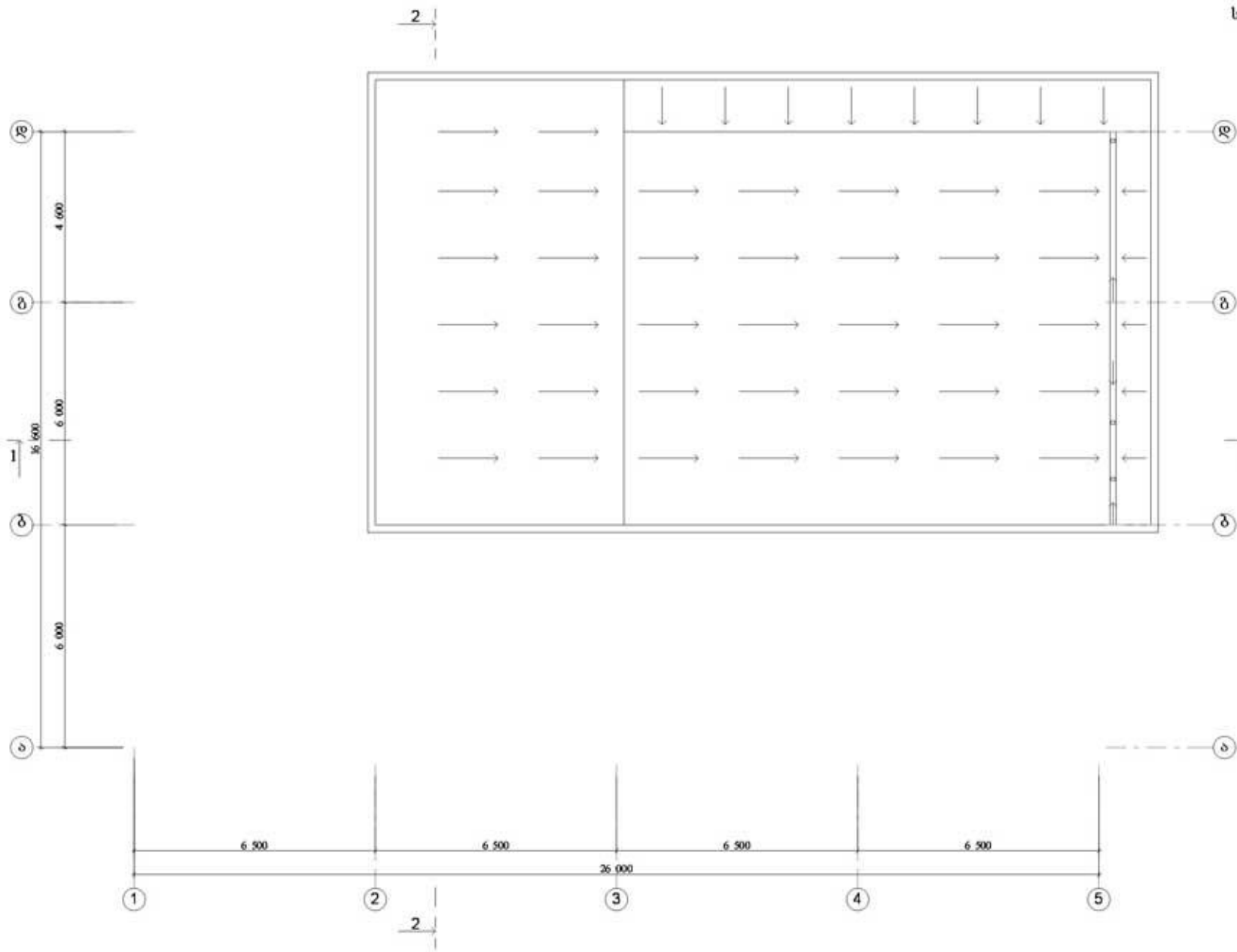
სართულის ფართი გარე კონტურზე 519,7 მ<sup>2</sup>

მეხუთე სართულის გეგმა  
მ. 1:100



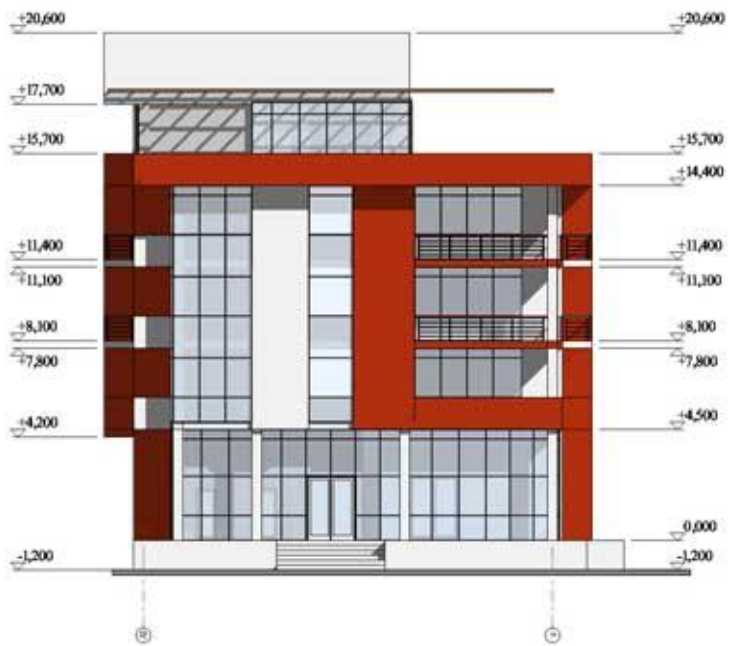


სართლის ფართი გარე კონტურზე 368,3 მ²

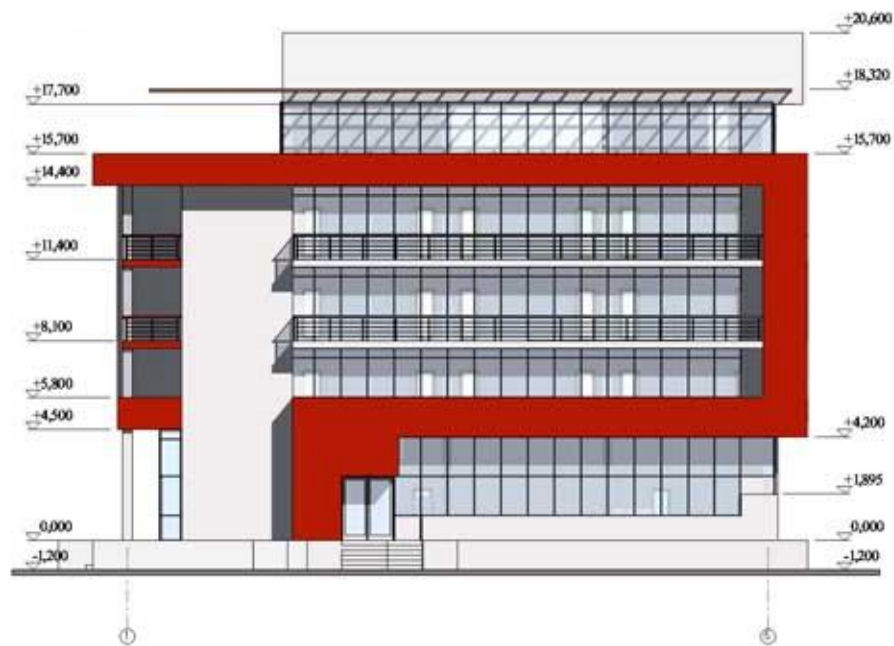




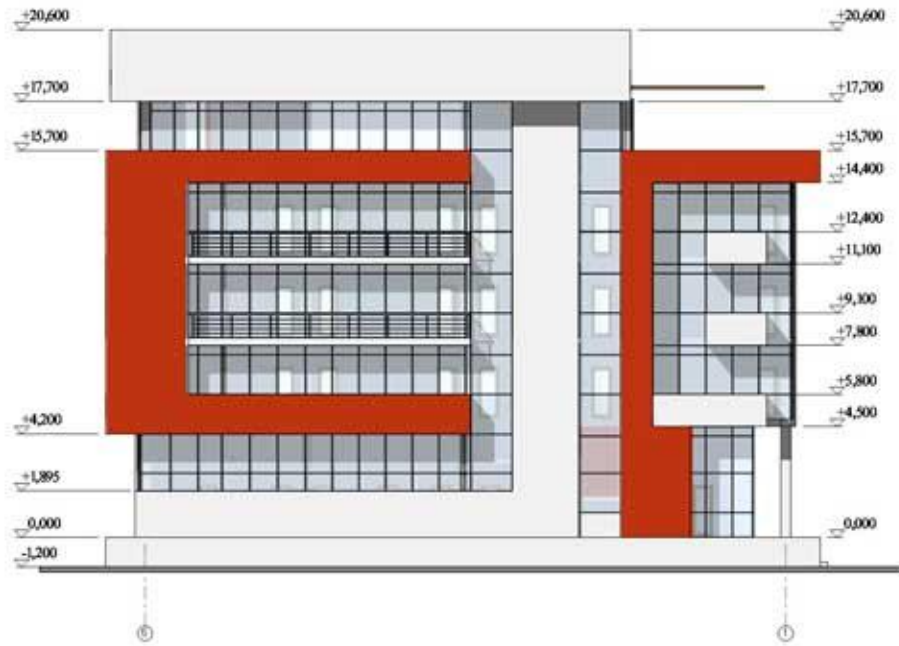
ფასადი 4-ა ღერძებს შორის  
მ. 1:100



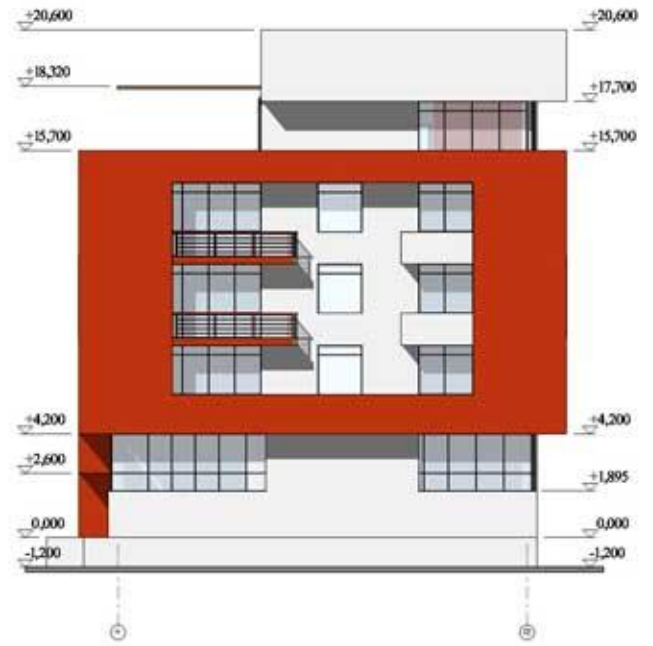
ფასადი 1-5 ღერძებს შორის  
მ. 1:100



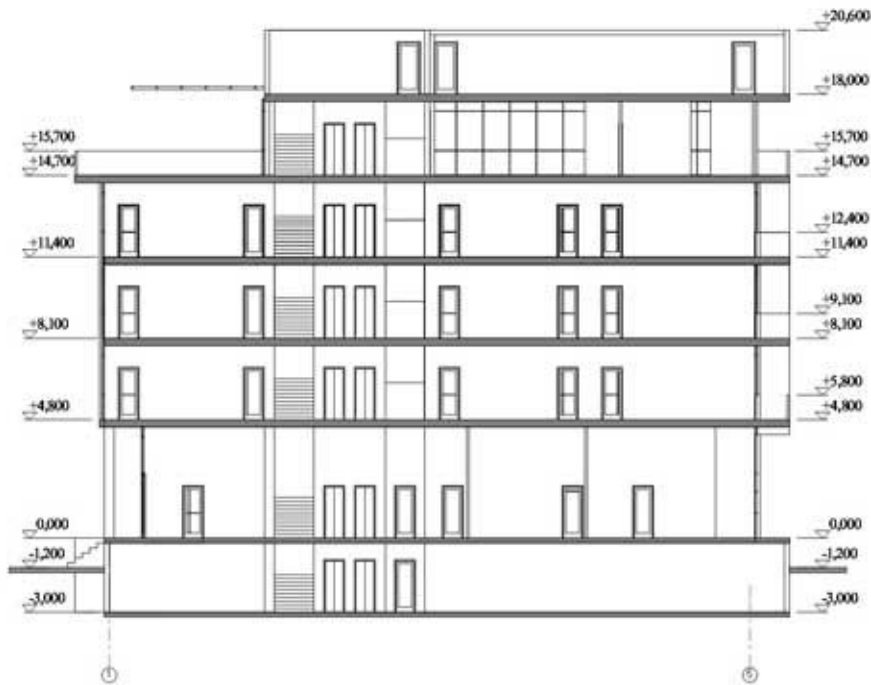
ფასადი 5-1 ღერძებს შორის  
მ. 1:100



ფასადი ა-ღ ღერძებს შორის  
მ. 1:100



ჭრილი 1-1  
8. 1:200



ჭრილი 2-2  
8. 1:200

