

საინვესტიციო-საპროფიტაციო პროექტი

მოცვის პლანტაციის გაშენება



მოცივი (*Vaccinium uliginosum*)

ზომიერი ჰავის მოყვარული, ყინვაგამძლე მცენარე

არ გამოირჩევა განსაკუთრებული მგრძობელობით ნიადაგური პირობების მიმართ

კარგად ეგუება მჟავე ნიადაგებს

ნიადაგის არეს ოპტიმალური რეაქცია pH 4.0-5.0

ყვავილობს მაისში, ნაყოფი მწიფდება ივნის-აგვისტოში

სასურველი წინამორბედი კულტურა - ჩაი

არასასურველი წინამორბედი კულტურა - ჟოლო, პომიდორი, კარტოფილი, წიწაკა

რეკომენდირებული ჯიშები: ბლუკროპი, ბლუგოლდი, ლეგასი, პატრიოტი, ტორო

მოცივის გამოყენება მრავალმხრივია. გამოიყენება კისელის, სიროფების, მურაბების, ხილკენკროვანთა ღვინის, ნაყენებისა და ლიქიორის დასამზადებლად, აგრეთვე ღვინის შესაფერადებლად.



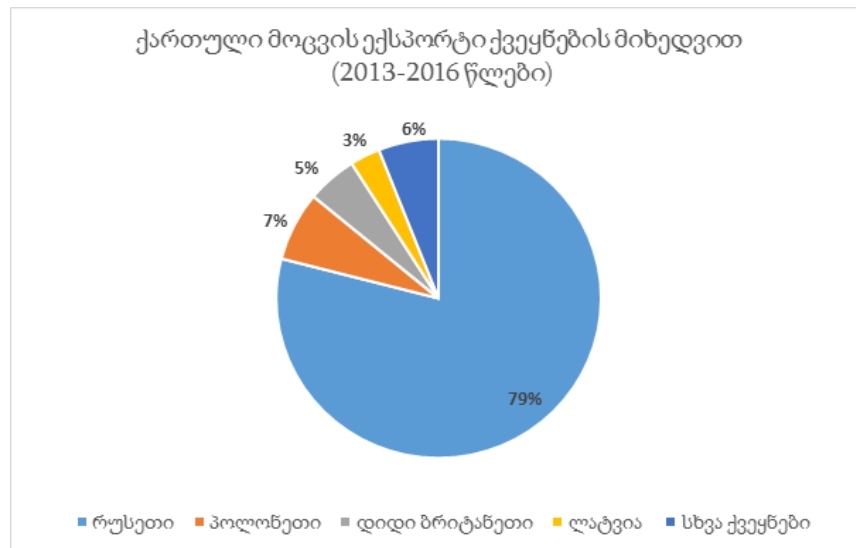
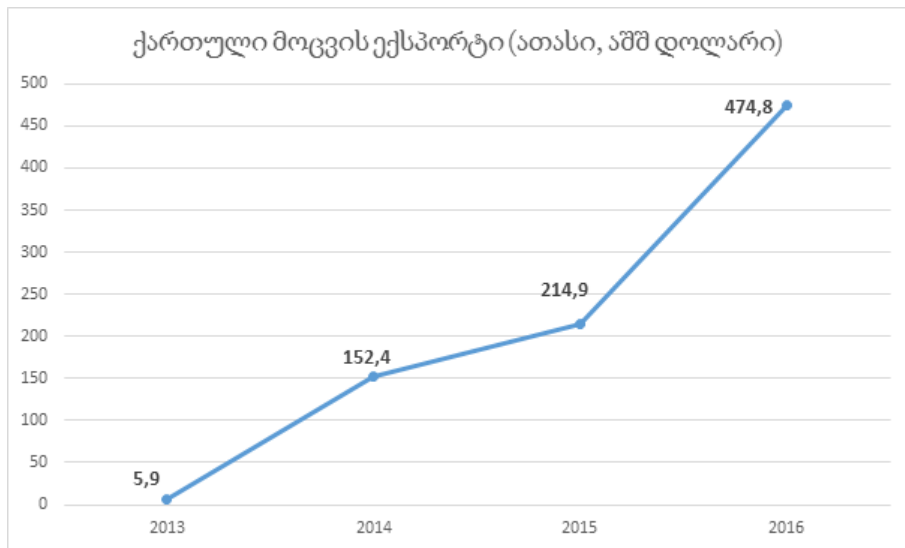
ლურჯი მოცვი საქართველოში

ლურჯი მოცვი საქართველოში ახალი კულტურაა, მისი გაშენება 2006 წლიდან, აშშ-დან შემოტანილი ნერგებით დაიწყო

დასავლეთ საქართველოში მისი სამრეწველო გაშენების დიდი პოტენციალია

განსაკუთრებული პოტენციალი აქვს გურიასა და აჭარას სადაც მოცვის პლანტაციის გასაშენებლად იდეალური კლიმატური და ნიადაგური პირობებია

ქართული მოცვი გამოირჩევა განსაკუთრებული გემოთი და ხარისხით, საგარეო ბაზრებზე მასზე დიდი მოთხოვნაა



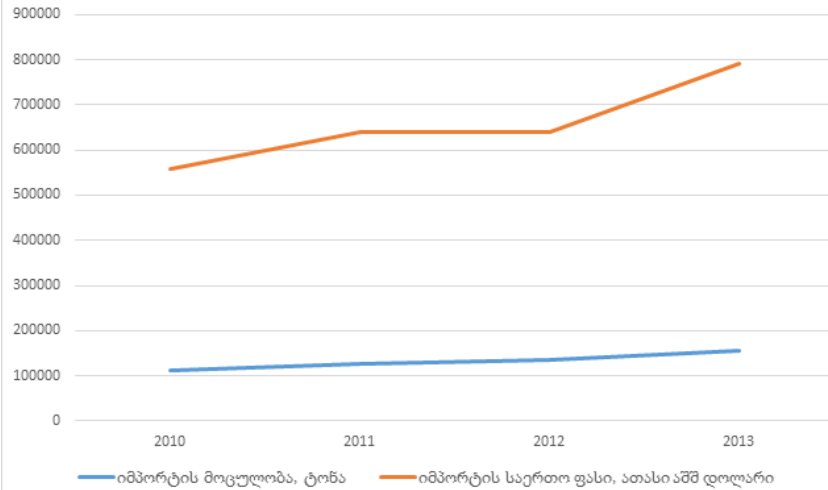
მსოფლიო სტატისტიკა

2013 წელს მოცვის წარმოებამ მსოფლიოში 526 ათასი ტონა შეადგინა, რაც 20%-ით მეტია წინა წლის მაჩვენებელზე

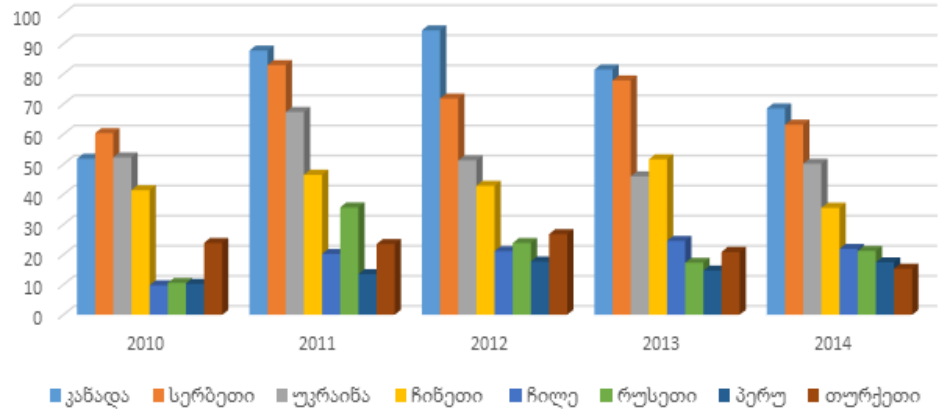
მოცვით ვაჭრობის მსოფლიო ბრუნვამ იმავე წელს 1 407 მილიონი აშშ დოლარს მიაღწია

შეინიშნება მომხარების ზრდა ევროკავშირში, ჩინეთში, არაბეთის გაერთიანებულ ემირატებში და სხვა ქვეყნებში

ღურჯი მოცვით მსოფლიოვაჭრობის ტენდენცია



ევროკავშირის იმპორტი არა წევრი ქვეყნებიდან, მილიონი აშშ დოლარი



SWOT ანალიზი

ძლიერი მხარეები

- ხელსაყრელი კლიმატური და ნიადაგური პირობები
- სახელმწიფო მხარდაჭერა (წარმოების ხელშემწყობი სახელმწიფო პროგრამები)
- წარმოების მაღალი რენტაბელურობა
- შესაბამისი სამაცივრე მეურნეობების არსებობა რეგიონში
- ნედლეულის ხელმისაწვდომობა შიდა ბაზარზე

შესაძლებლობები

- მზარდი მოთხოვნა მოცვზე შიდა და საგარეო ბაზრებზე
- სტაბილური და მზარდი ფასები ლურჯ მოცვზე შიდა და საგარეო ბაზრებზე
- ექსპორტის შესაძლებლობები (თავისუფალი ვაჭრობის შეთანხმებები მთელ რიგ ქვეყნებთან)
- გადამამუშევრელი წარმოების განვითარების შესაძლებლობა

სუსტი მხარეები

- შესაბამისი სპეციალისტების სიმცირე
- რეგიონში მოცვის ჯიშთა ნერგების ნაკლები არჩევანი

საფრთხეები

- მზარდი კონკურენცია შიდა და საგარეო ბაზრებზე

ძირითადი მწარმოებლები აჭარა/გურიის რეგიონში

შპს ვანრიკ აგრო (გურია)

ლურჯი მოცვი (*Vaccinium uliginosum*)

საწარმოო გამოცდილება - 4 წელი

წარმოებული პროდუქცია - ახალი და გადამუშავებული მოცვი

სარეალიზაციო ბაზრები - დიდი ბრიტანეთი, პოლონეთი, ჰოლანდია, რუსეთი და სხვა ქვეყნები



შპს ნომა (აჭარა)

მთის მოცვი (*Vaccinium myrtillus*)

საწარმოო გამოცდილება - 12 წელი

წარმოებული პროდუქცია - ახალი და გადამუშავებული მოცვი

სარეალიზაციო ბაზრები - იტალია, გერმანია, თურქეთი, უკრაინა, რუსეთი



ნედლეულის (ნერგების) შესყიდვის წყაროები

შიდა ბაზარი: ადგილობრივ ბაზარზე ნედლეულის მიმწოდებლების შესახებ ინფორმაციისთვის გთხოვთ, მოგვმართოთ აჭარის ა.რ. სოფლის მეურნეობის სამინისტროს შემდეგ მისამართზე: ქ. ბათუმი, მ. კომახიძის ქ. 119 ან დაგვიკავშირდეთ ტელეფონზე: 24 78 41

იმპორტი: აშშ, კადანა, გერმანია, პოლონეთი, ბელორუსი, უკრაინა

1 ძირი ქართული ნერგის ფასი 5-8 ლარამდეა, ხოლო იმპორტირებული მოცვის ნერგის ფასი განსხვავებულია და ქვეყნების მიხედვით 2 დან 7\$-მდე მერყეობს

პროდუქციის შესანახი სამაცივრე მეურნეობები

აჭარის რეგიონში მოქმედი სამაცივრე მეურნეობების საერთო ფართობი 6000 მ² აღწევს

1 კგ მოცვის შოკური გაყინვის საშუალო ღირებულება 0,1-0,2 თეთრია, ხოლო მომსახურების ფასი (6 საათიანი გაყინვის პროცედურა) 130-160 ლარი

სამაცივრე საკნით 24 საათით მომსახურება (პროდუქციის შენახვა) 35 დან 50 ლარამდეა

1 კგ მოცვის გამოშრობის საშუალო ღირებულება 0,6-0,9 თეთრია



ხარჯთაღრიცხვა

საჭირო ღონისძიებები	ზომის ერთეული	ერთეულის ღირებულება (ლარი)	საჭირო რაოდენობა	სულ ხარჯი (ლარი)
ნერგის შექმნა	ცალი	7	3300	23100
მიწის დამუშავება/მუშა ხელის მომსახურება				3400
წვეთოვანი სარწყავი სისტემა				6500
სამულჯი მასალა	მეტრი	1	3500	3500
მინერალური სასუქები				1000
აგროტექნიკური ღონისძიებები 3 წელზე				9500
ფარდულის და ინვენტარის საწყობის მოწყობა				3000



ძირითადი საინვესტიციო პარამეტრები

პირველადი ინვესტიცია (1 ჰა-ზე): 50 000 ლარი

საწყისი ინვესტიცია (ერთჯერადი ხარჯი): 34 300 ლარი

ცვლადი ხარჯები: 5 100 ლარი

შრომის ანაზღაურება: 10 600 ლარი

მაქსიმალური მოსავლიანობა: 12 ტონა

უკუგების პერიოდი: 5 წელი

სარგებელი მე-6 წელს: 85 000 - 100 000 ლ

1 \$=2.4 ლ (2017, www.nbg.ge)



წარმოების ეფექტურობის წინაპირობები

- სერთიფიცირებული ნერგის დარგვა
- ნიადაგის განოციერების დაგეგმვა აგროქიმიური ანალიზის საფუძველზე
- აგროღონისძიებების დროული განხორციელება

სარეალიზაციო არხები:

- საბითუმო ბაზარი
- საცალო სავაჭრო ქსელები
- საკვები ობიექტები, სასტუმროები
- გადამყიდველები/შუამავლები
- საგარეო ბაზრები (ექსპორტი)



სახელმწიფო მხარდაჭერა და ექსპორტის შესაძლებლობები

- ერთიანი აგრო პროექტის კომპონენტის “დანერგე მომავალი” ფარგლებში ლურჯი მოცვის კულტურაზე 1 ჰა -ზე სახელმწიფო დაფინანსების მაქსიმალური ლიმიტი შეადგენს 15 000 ლარს
- აჭარის ავტონომიური რესპუბლიკის სოფლის მეურნეობის სამინისტროს ქვეპროგრამის “მაღალეფექტური მრავალწლიანი სასოფლო-სამეურნეო კულტურების წარმოების განვითარების ხელშეწყობა” ფარგლებში ხეხილოვანი კულტურების ნერგების შექმნასა და სარწყავი სისტემის მოწყობაზე თანადაფინანსება (2018 წლიდან)
- საქართველოში სოფლის მეურნეობის პროდუქციის სამრეწველო გადამამუშავებამდე პირველადი მიწოდებით მიღებული მოგება (<200 000 ლ), ასევე გაუნაწილებელი მოგება, არ იბეგრება შესაბამისი გადასახადით
- ექსპორტი და რეექსპორტი საქართველოდან გათავისუფლებულია საბაჟო და დამატებითი ღირებულების გადასახადისგან
- შესაძლებელია ექსპორტის სერთიფიკატების „ერთი ფანჯრის“ პრინციპით, უმოკლეს ვადაში მიღება
- უპირატესი ხელშეწყობის რეჟიმი (Most-Favoured Nation - MFN) ვაჭრობის მსოფლიო ორგანიზაციის (WTO) წევრ ქვეყნებთან
- პრეფერენციათა განზოგადებული სისტემა (Generalized System of Preferences - GSP) აშშ-სთან, კანადასთან, იაპონიასთან, ნორვეგიასთან და შვეიცარიასთან
- ასოცირების შეთანხმება ევროკავშირთან და მასთან არსებული ღრმა და ყოვლისმომცველი თავისუფალი სავაჭრო სივრცის კომპონენტი (DCFTA), შეთანხმება თავისუფალი ვაჭრობის შესახებ ევროპის თავისუფალი ვაჭრობის ასოციაციასთან (The European Free Trade Association - EFTA)
- მრავალმხრივი საერთაშორისო ხელშეკრულებები თავისუფალი ვაჭრობის შესახებ დსთ-ს და სუამის წევრ ქვეყნებთან
- ორმხრივი საერთაშორისო ხელშეკრულებები თავისუფალი ვაჭრობის შესახებ შემდეგ ქვეყნებთან: ჩინეთი, რუსეთი, თურქეთი, უკრაინა, უზბეკეთი, თურქმენეთი, ყაზახეთი, აზერბაიჯანი, სომხეთი, მოლდოვა